

---

УКРАЇНСЬКИЙ БРЕНД  
ДИЗАЙНЕРСЬКИХ  
МЕБЛІВ



# ВИГОТОВЛЯЄМО:

Обідні стільці

Барні стільці

Банкетки

Пуфи



Дивани

Ліжка







# ТЕХНІЧНІ ХАРАКТЕРИСТИКИ ВИРОБІВ:

---

Крісла/Стільці/Пуфи/Банкетки — каркас виготовляється із 3-х слоїв вологостійкої фанери, у різних виробках можуть використовуватися як гнутоклеєні деталі зі шпону, так і фрезеровані деталі із фанери. Наповнення виробів містить поролон 28, 30 та 22 щільностей.

Сидіння виробів можуть бути в поєднанні з основи — фанера та поролон наповнювач, або фанера в поєднанні з поролоном та використанням пружинного блоку, залежно від габаритів виробу, цільового призначення та побажань замовника.

Можливі комбінації різних тканин, принтовані тканини з каталогу або друк будь-якого зображення від клієнта, декоративні канти на частину або весь виріб, індивідуальне доопрацювання моделей, за бажанням клієнта.

---

СТІЛЬЦІ



# ПАРМА

---



Глибина посадки: 500 мм.

Висота спинки: 480 мм.

Висота підлокітника: 300 мм.

Ширина зовнішня: 580 мм.

Ширина всередині: 480 мм.



# ГРЕЙС

Глибина посадки: 450 мм.

Висота спинки: 410 мм.

Висота підлокітника: 300 мм.

Ширина зовнішня: 580 мм.

Ширина всередині: 480 мм.

Ніжки: ясен/метал.



# НЕАПОЛЬ

---

Глубина посадки: 430 мм.

Висота спинки: 510 мм.

Ширина: 490 мм.



# РОЛЬФ

---

Глибина посадки: 480 мм.

Висота спинки: 400 мм.

Ширина: 480 мм.

Ніжки: ясен/метал.



# КІЛІАН

---

Глибина посадки: 500 мм.

Висота спинки: 480 мм.

Висота підлокітника: 300 мм.

Ширина зовнішня: 580 мм.

Ширина всередині: 480 мм.



# СОФІ

---

Глибина посадки: 450 мм.  
Висота спинки: 410 мм.  
Ширина зовнішня: 570 мм.



# ВЕРОНА

Глибина посадки: 480 мм.  
Висота спинки: 410 мм.  
Висота підлокітника: 320 мм.  
Ширина зовнішня: 580 мм.  
Ширина всередині: 480 мм.



# БЕЛМОНД

---

Ширина: 720 мм.

Глибина: 640 мм.

Висота: 940 мм.



# ФЛОРЕНС

---

Ширина: 580 мм.

Глубина: 480 мм.

Висота: 780 мм.





# КЛАУД

Ширина: 860 мм.

Глубина: 450 мм.





# БАРНІ СТИЛЬЦІ

Кожна модель може бути виконана в  
полубарній та барній комплектації.

Висота посадки: 65, 75, 85 см.





---

# КРІСЛА



# ВЕРОНА

---

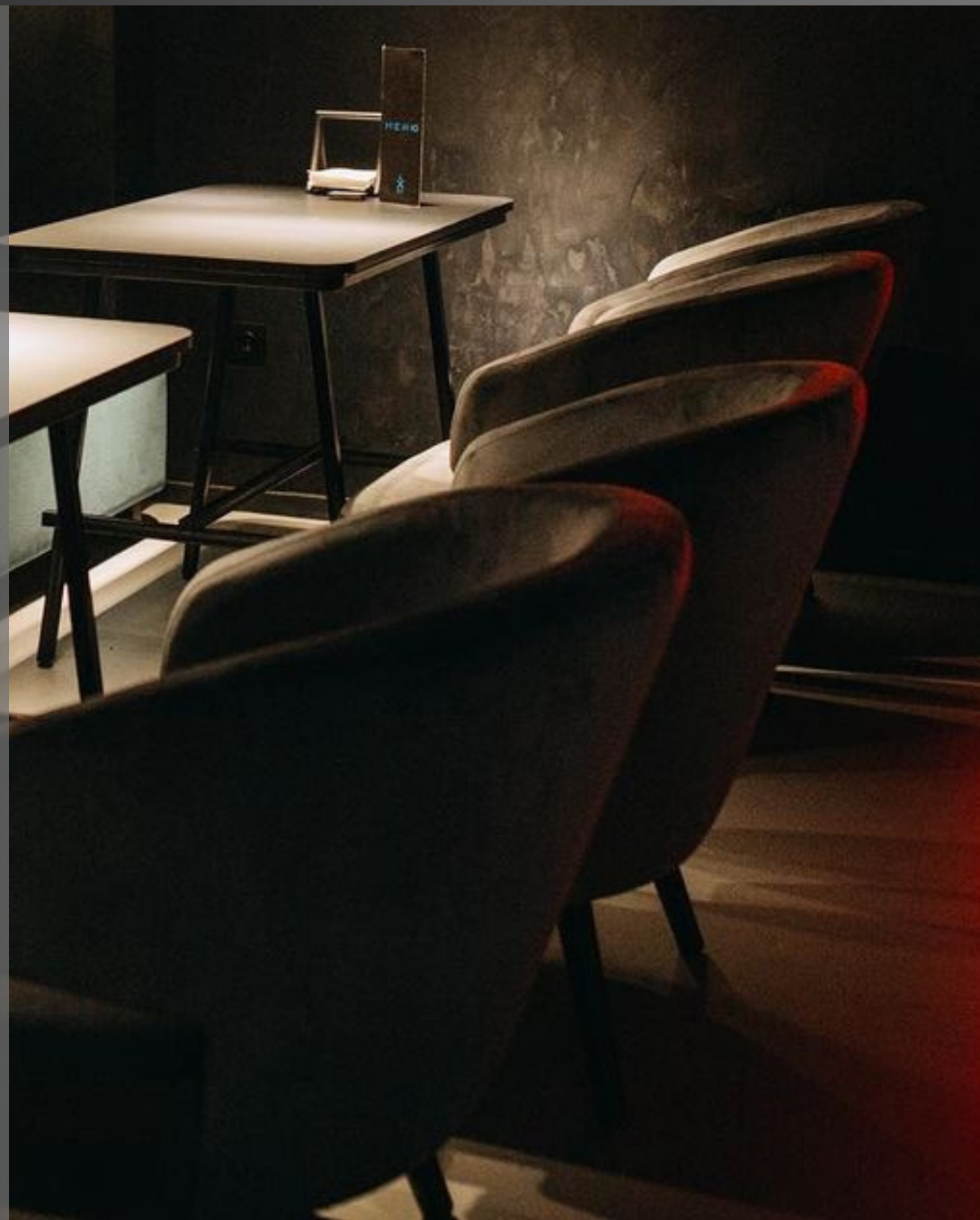
Висота спинки: 800 мм.

Глибина: 800 мм.

Ширина: 700 мм.

Висота посадки: 400 мм.

Ніжки: ясен.



# ХІППО

---

Висота: 710 мм.

Глибина: 810 мм.

Ширина: 700 мм.



# КІЛІАН

---

Висота спинки: 880 мм.

Глибина: 850 мм.

Ширина: 680 мм.

Висота посадки: 430 мм.

Ніжки: ясен.



# ВАВИЛОН



Ширина: 790 мм.

Глубина: 840 мм.

Висота: 700 мм.



# ГРЕТА

---

Ширина: 780 мм.

Глубина: 940 мм.

Висота: 1030 мм.



---

НИЖКИ

## НІЖКИ МЕТАЛ

---

Ніжки металеві з меблевої труби діаметром 18 мм, товщина стінки 2 мм.

Колір: чорний, золото, срібло.

Інші кольори – обговорюються індивідуально з клієнтом.

Витримують вагу 150 кг.



## НІЖКИ ДЕРЕВО

---

Ніжки виточені з масиву ясеня.

Колір: чорний, білий, темний горіх, лак безбарвний.

Інші кольори — обговорюються індивідуально з клієнтом.

Витримують вагу 200 кг.



---

# ПУФИ, БАНКЕТКИ

---



# ОНІКС

---

Діаметр: 400 мм.

Висота: 450 мм.

Багажний відсік: можливий.



# ФЕНІКС

---



Діаметр: 400 мм.

Висота: 450 мм.

Багажний відсік: можливий.



# ПОРТО

---

Діаметр: 400 мм.

Довжина: 400 мм.

Висота: 450 мм.

Багажний відсік: можливий.



# ЕЛІС

---

Діаметр: 430 мм.

Висота посадки: 450 мм.



# БРУНО

---

Ширина: 600/800/1000 мм.

Глибина: 400 мм.

Висота посадки: 450 мм.

Багажний відсік: можливий.



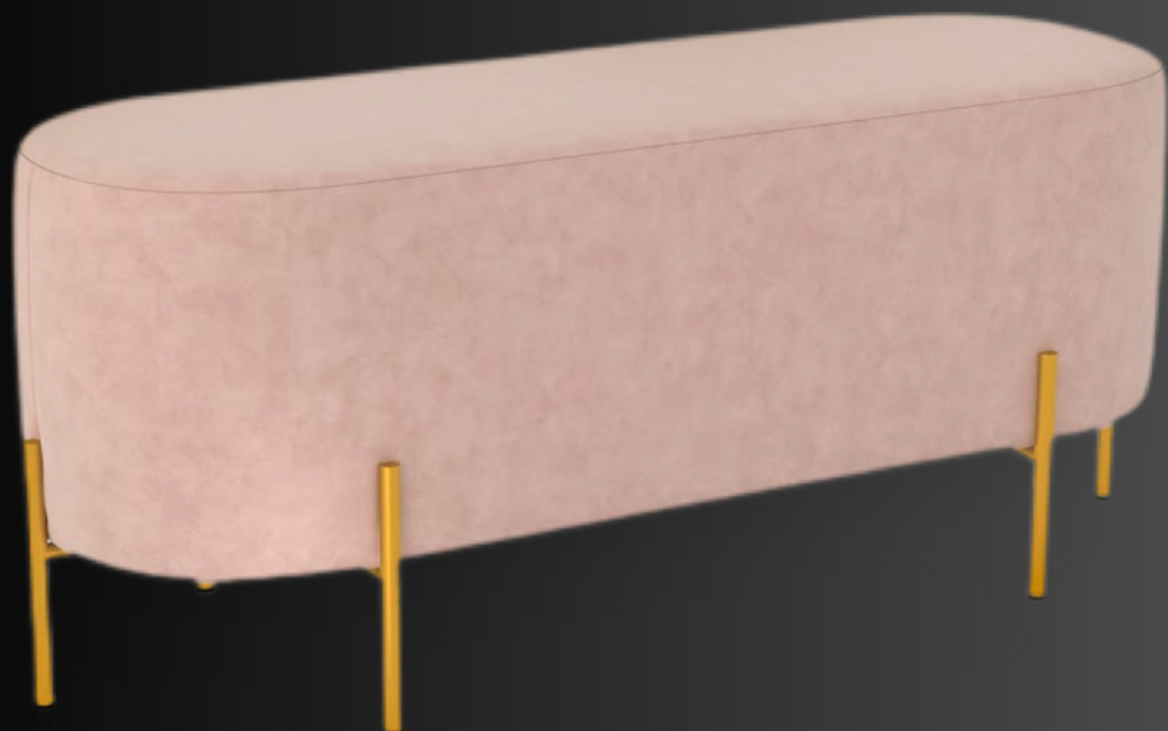
# СІЛЬВІЯ

Ширина: 600/800/1000 мм.

Глибина: 400 мм.

Висота посадки: 450 мм.

Багажний відсік: можливий.





# ДИВАНИ

# ЛОФТ

---

Каркас: фанера та ЛДСП.  
Наповнення: пінополіуретан,  
пружинний блок, термостійкий  
войлок, синтепон.  
Механізм трансформації:  
Єврокнижка «Тік-Так».  
Ніша для білизни: наявна.  
Тканина: на вибір клієнта.  
Конструктив від 1800-3700 мм.



# ЛОФТ КУТОВИЙ

---

Каркас: фанера та ЛДСП.  
Наповнення: пінополіуретан,  
пружинний блок, термостійкий  
войлок, синтепон.

Механізм трансформації:

Єврокнижка «Тік-Так».

Ніша для білизни: наявна.

Тканина: на вибір клієнта.

Конструктив від 1800-3700 мм.



# ХОЛЛІ



Каркас: ДСП та сосновий брус.

Наповнення:  
пінополіуретан, пружинний блок, синтепон.

Ширина: 2100/2200/2300 мм.

Глибина: 1000 мм.

Висота посадки: 450 мм.



# АМБЕР



Каркас: фанера та ЛДСП.

Наповнення: пінополіуретан,  
пружинна змійка, фібротекс,  
термостійкий войлок,  
синтепон.

Механізм трансформації:  
пантограф.

Ніша для білизни: наявна.

Тканина: на вибір клієнта.

Конструктив від 1600-3200 мм.





# АМБЕР КУТОВИЙ



Каркас: фанера та ЛДСП.  
Наповнення: пінополіуретан,  
пружинна змійка, фібротекс,  
термостійкий войлок,  
синтепон.  
Механізм трансформації:  
пантограф.  
Ніша для білизни: наявна.  
Тканина: на вибір клієнта.  
Конструктив від 1600-3200 мм.



# АСТРА



Каркас: фанера та ЛДСП.

Наповнення: пінополіуретан, пружинний блок, термостійкий войлок, синтепон.

Механізм трансформації: Єврокнижка «Тік-Так».

Ніша для білизни: наявна.

Тканина: на вибір клієнта.

Конструктив від 1800-3700 мм.



# АСТРА КУТОВИЙ



Каркас: фанера та ЛДСП.  
Наповнення: пінополіуретан,  
пружинний блок, термостійкий  
войлок, синтепон.

Механізм трансформації:

Єврокнижка «Тік-Так».

Ніша для білизни: наявна.

Тканина: на вибір клієнта.

Конструктив від 1800-3700 мм.



# КУПЕР

Каркас: ДСП та сосновий брус.

Наповнення: пінополіуретан,  
пружинний блок, синтепон.

Ширина: 2300/1900 мм.

Глибина: 850 мм.

Висота посадки: 450 мм.

Висота: 780 мм.



# КЛАУД

Каркас: сосновий брус, ДСП.

Наповнення: пінополіуретан

35/30 та пружинна змійка.

Механізм трансформації:  
відсутній.

Ніша для білизни: відсутня.

Тканина: на вибір клієнта.

Розміри: індивідуальні.



# ОСТІН

Каркас: сосновий брус, ДСП.  
Наповнення: пінополіуретан  
35/30 та пружинна змійка.  
Механізм трансформації:  
відсутній.  
Ніша для білизни: відсутня.  
Тканина: на вибір клієнта.  
Розміри: індивідуальні.



---

ЛІЖКА



# СКАРЛЕТ

Спинка та царги: ДСП, ДВП  
та пінополіуретан.

Основа: сосновий брус та  
ДСП.

Підйомний механізм: відсутній.

Тканина: на вибір покупця.

Розмір: 1600x2000; 1800x2000;  
2000x2000.



# БАФ

---

Каркас: ДСП, ДВП, металева  
ламельна рама.

Механізм трансформації:  
пневматично-газовий  
підйомник.

Наповнення: пінополіуретан,  
синтепон.

Ніша для білизни: наявна.

Тканина: на вибір покупця.

Розмір: 1600x2000; 1800x2000;  
2000x2000.



# СІЄРА МІНІ

Каркас: ДСП, ДВП, металева ламельна рама.

Механізм трансформації: пневматично-газовий підйомник.

Наповнення: пінополіуретан, синтепон.

Ніша для білизни: наявна.

Тканина: на вибір покупця.

Розмір: 1600x2000; 1800x2000; 2000x2000.



# ХІЛТОН

Каркас: ДСП, ДВП, металева ламельна рама.

Механізм трансформації: пневматично-газовий підйомник.

Наповнення: пінополіуретан, синтепон.

Ніша для білизни: наявна.

Тканина: на вибір покупця.

Розмір: 1600x2000; 1800x2000; 2000x2000.



# СІЄРА



Каркас: ДСП, ДВП, металева ламельна рама.

Механізм трансформації: пневматично-газовий підйомник.

Наповнення: пінополіуретан, синтепон.

Ніша для білизни: наявна.

Тканина: на вибір покупця.

Розмір: 1600x2000; 1800x2000; 2000x2000.



# НЕВІ



Каркас: ДСП, ДВП, металева ламельна рама.

Механізм трансформації: пневматично-газовий підйомник.

Наповнення: пінополіуретан, синтепон.

Ніша для білизни: наявна.

Тканина: на вибір покупця.

Розмір: 1600x2000; 1800x2000; 2000x2000.



---

ІНТЕР'ЄРИ





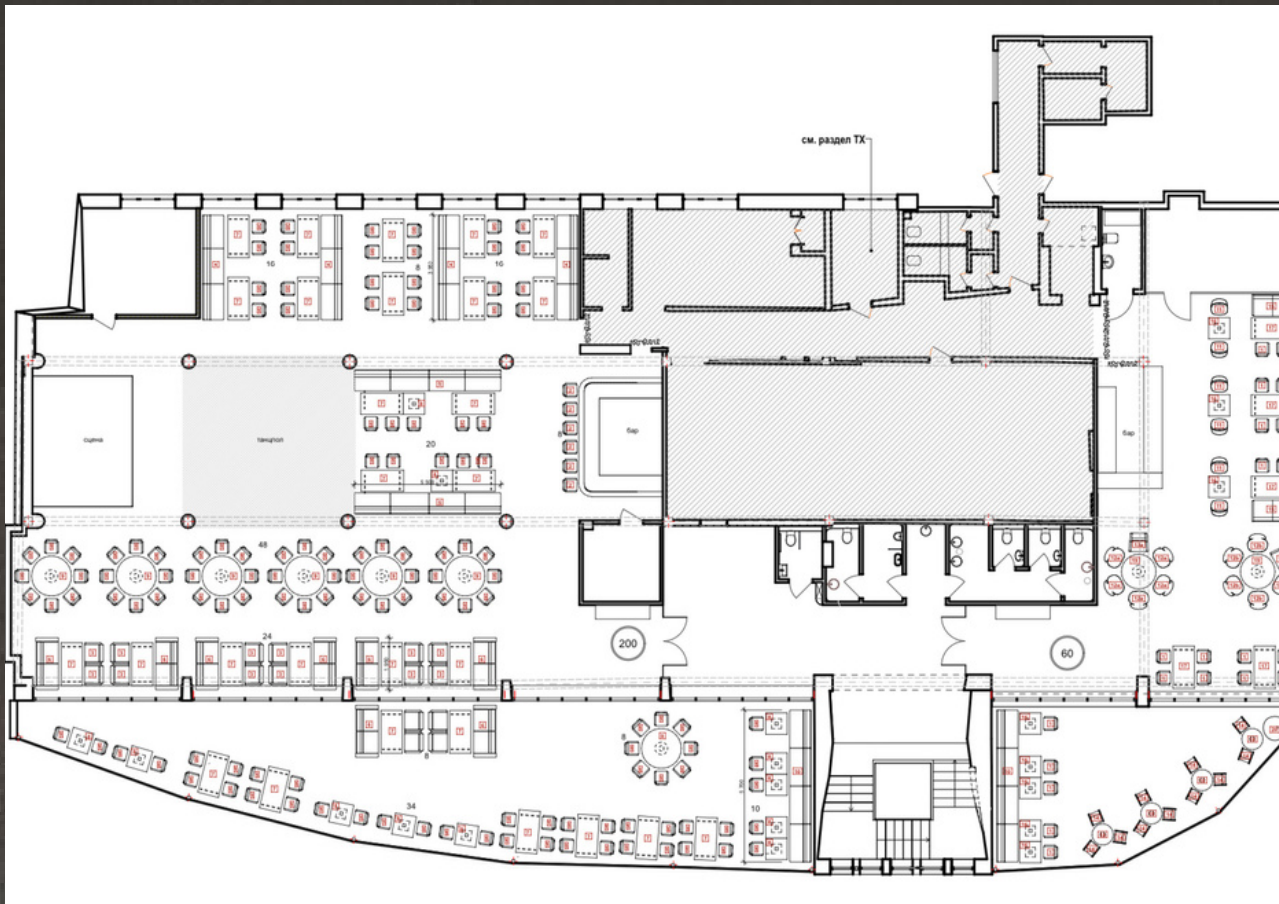
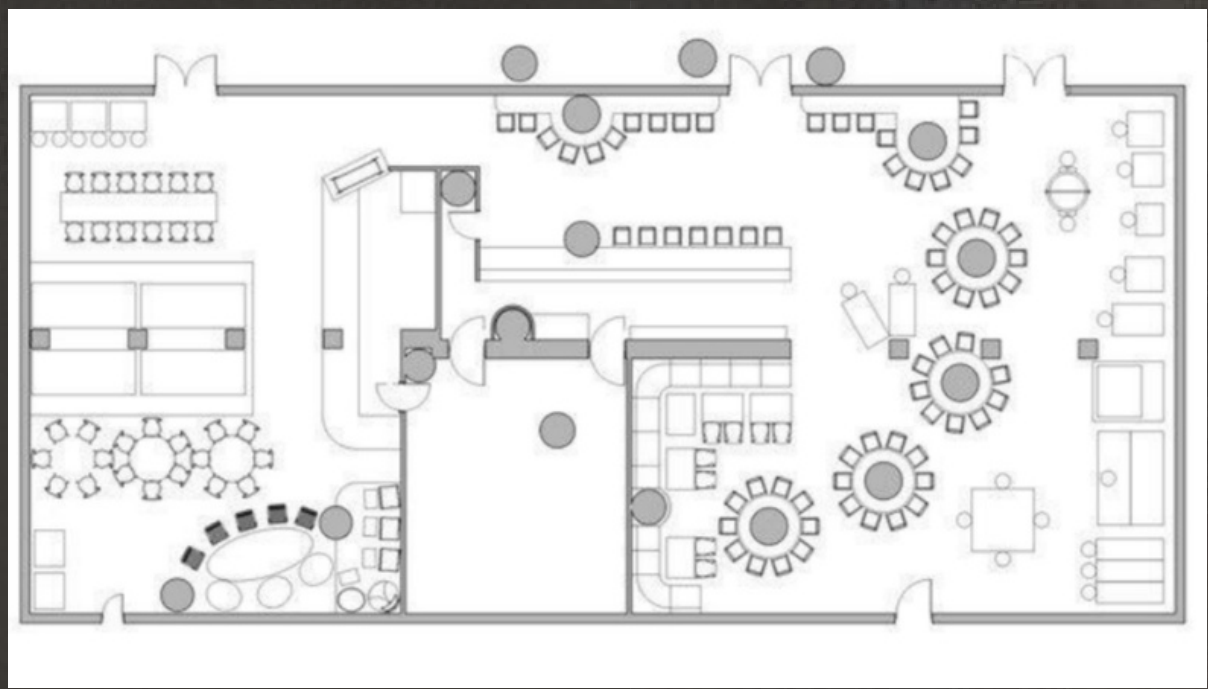


# ПРИ ОПТОВИХ ЗАМОВЛЕННЯХ

ВИГОТОВЛЯЄМО ПРОДУКЦІЮ  
ПО ВАШИХ КРЕСЛЕННЯМ ТА  
ВІЗУАЛІЗАЦІЇ.

---

Допоможемо з  
ОПТИМАЛЬНИМ  
розташуванням меблів по  
вашому плану.



# ТЕРМІНИ

---

Термін виробництва 4-6 тижнів.

Середня завантаженість виробництва  
2-4 тижні.

На оптові замовлення терміни  
виробництва обговорюються  
індивідуально.

# ГАРАНТІЯ

---

Гарантія на тканину — 1 рік.

Гарантія на каркаси — 2 роки.

Гарантуємо вирішення будь-яких  
заводських дефектів протягом двох  
років.

# ІНДИВІДУАЛЬНИЙ ПІДХІД

---

Розробляємо індивідуально по фотографії, даємо свої рекомендації з технічної частини виробу, а також оптимізуємо виріб за витратною частиною та відповідно ціною. Розробляє нові вироби бригада розробників, до якої входить: конструктор (робить креслення програмою та всі необхідні розкладки); столяр (розробляє лекала, вирізує та готує каркаси, оптимізує конструкцію, перевіряє на міцність, вносить виправлення з конструктором за конструктивом виробу); майстер поклейки поролону (розробляє лекала для нових моделей, від цієї ділянки залежить геометрія кінцевого вигляду виробу); швачка (робить лекала, підганяє крій тканини та пошиття для готового виробу в тестовому та серійному варіанті, працює в парі з оббивачем); оббивальник (визначає технологію та спосіб забиття конкретного виробу, потім вчить інших, якщо є така потреба, одягає пошиті чохла на виріб, доводить до кінцевого результату та зовнішнього вигляду, від цієї ділянки залежить кінцевий результат).